

**Durée :**

21h soit 3 jours

Présentiel

A distance

Blended Learning

**Dates :**

Sur demande

A Roanne

En intra entreprise

**Tarif :**

Inter : 315€ ht/jour/stagiaire

Effectif minimum 4 participants

Intra : 1260€ ht/jour

Effectif de 1 à 8 participants

**Pour qui ?**

Toute personne ayant un lien avec les métiers de la création dans le Textile-Habillement : styliste, graphiste, directeur artistique, web designer, community manager

**Prérequis :**

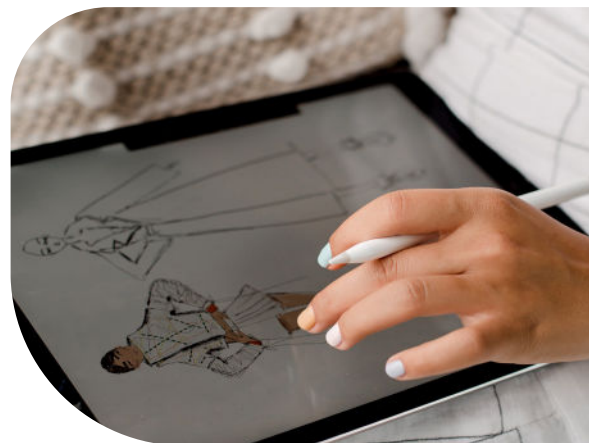
Bases sur Illustrator

**Objectifs de la formation :**

- Utiliser les outils évolués d'Illustrator pour créer une silhouette à destination technique ou commerciale : artboard, couleurs globales, peinture dynamique, filet de dégradé, écrêtage, pathfinders, distorsion d'enveloppe...

**Compétences visées :**

- Scanner et vectoriser un croquis
- Créer des silhouettes proportionnelles avec l'outil Plume
- Créer un motif vectoriel et ses variantes
- Créer un mapping de motifs sur silhouette
- Savoir passer de Photoshop à Illustrator en fonction des besoins



**Délai d'accessibilité :** Sous 7 jours après inscription

**Méthodes et moyens pédagogiques :**

- Support documentaire
- Alternance de présentations théoriques et études de cas sur produits d'entreprises

**Modalités d'évaluation :**

- Observation et questionnement oral au cours du travail pour confirmer la bonne connaissance théorique.
- Evaluation du résultat final (qualité, organisation, temps passé)

**Modalité de validation:**

Attribution d'une attestation de formation  
Maya Campus



Sur mesure



À distance



Blended Learning



Plateforme LMS

**Aller plus loin :**

Faites reconnaître vos compétences et savoir-faire en validant la certification « Tosa Illustrator » RS6205

**Débouchés :**

Tous métiers ayant un lien avec la création dans le Textile Habillement